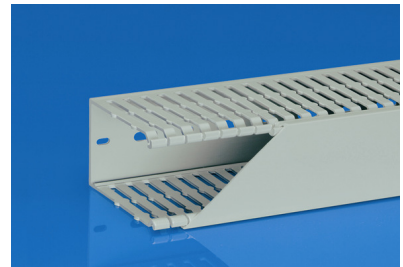


### **Licatec Verdrahtungskanäle**

#### **Licatec TERMINAL F 2000**

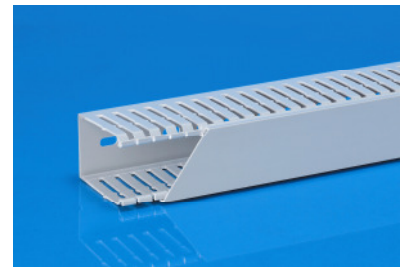
Optimaler Deckelsitz  
Drahrückhaltenasen  
Sollbruchstellen an den Stegen / Kanalboden  
Bodenlochung nach DIN  
Hart-PVC bleifrei  
Schwerentflammbar, selbstverlöschend



### **Licatec Verdrahtungskanäle**

#### **DIN und halogenfrei Terminal DIN**

Material Hart-PVC  
Halogenfrei  
Temperaturbeständig von -25 bis 70°  
Optimaler Deckelsitz  
Drahrückhaltenasen  
Sollbruchstellen an den Stegen / Kanalboden



### **Installations und Brüstungskanäle**

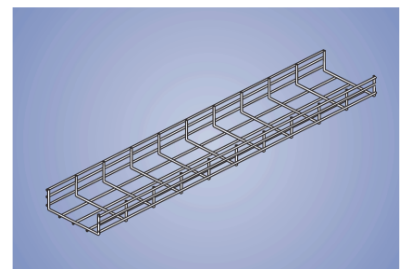
Stahlblech oder Kunststoff  
RAL Farben nach Wahl  
Verschiedene Bauformen  
Mit oder ohne Bodenlochung  
PVC bleifrei  
Länge 2m



### **Licatec Gitterbahnen**

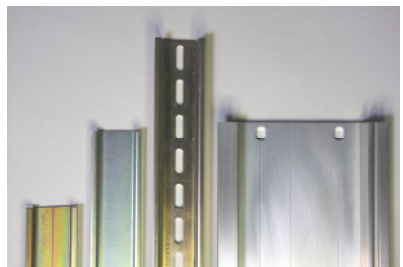
#### **G und U Form**

Polyäthylenbeschichtet  
Maschenweite 75x50mm  
Normlänge 3m (oder 2m)  
Verschiedene Bauformen  
Auch Flachgitter, Höhe 20mm  
Drahtenden Gratfrei, ummantelt



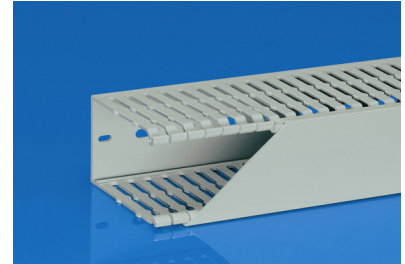
### **Hutschienen und Profilschienen**

Gelocht, ungelocht  
7,5mm und 15mm Höhe  
Material-Dicke 1mm oder 1,5mm  
Breite 35mm  
Galvanisch verzinkt, oder sendzimiervverzinkt  
Profilschiene für S7- 300 von Siemens®



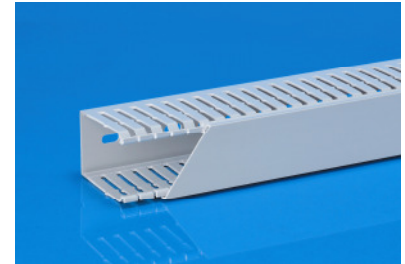
**Control panel trunkings**  
**Licatec TERMINAL F 2000**

Ideal fit of cover  
Cable hold-back noses  
Notch points at the slids / base of trunking  
Perforated base according to DIN  
Rigid-PVC lead-free  
Hard to inflame, self-extinguishing



**Control panel trunkings**  
**DIN and and halogen free**

Rigid-PVC / PC / ABS blend  
Halogen-free  
Teperature-resistant from -25 up to +70°C  
Ideal fit of cover  
Cable hold-back noses  
Notch points at the slids, base of trunking



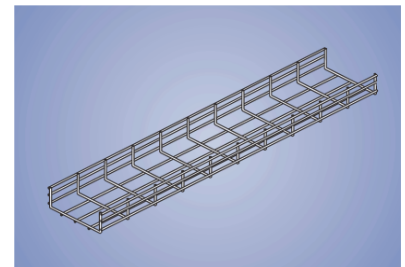
**Installation and**  
**Undersill trunkings**

Sheet steel / plastics  
Any shade of color  
Different designs  
With or without perforated bottom  
PVC-lead -free  
Length 2m



**Licatec wire cable trays**  
**G and U form**

Polyethylene-coated  
Mesh width 75x50mm  
Length 3m (or 2m)  
Different designs  
Also Small wire cable trays, height 20mm  
Ends are coated and sheathed free of burrs



**Top- Hat Rails and**  
**Profile rails**

with bores, without bores  
7,5mm and 15mm height  
Material thickness 1mm or 1.5mm  
Width 35mm  
Elec. Zinc plated, zinc plated  
Profile rails for S7-300 of siemens®

